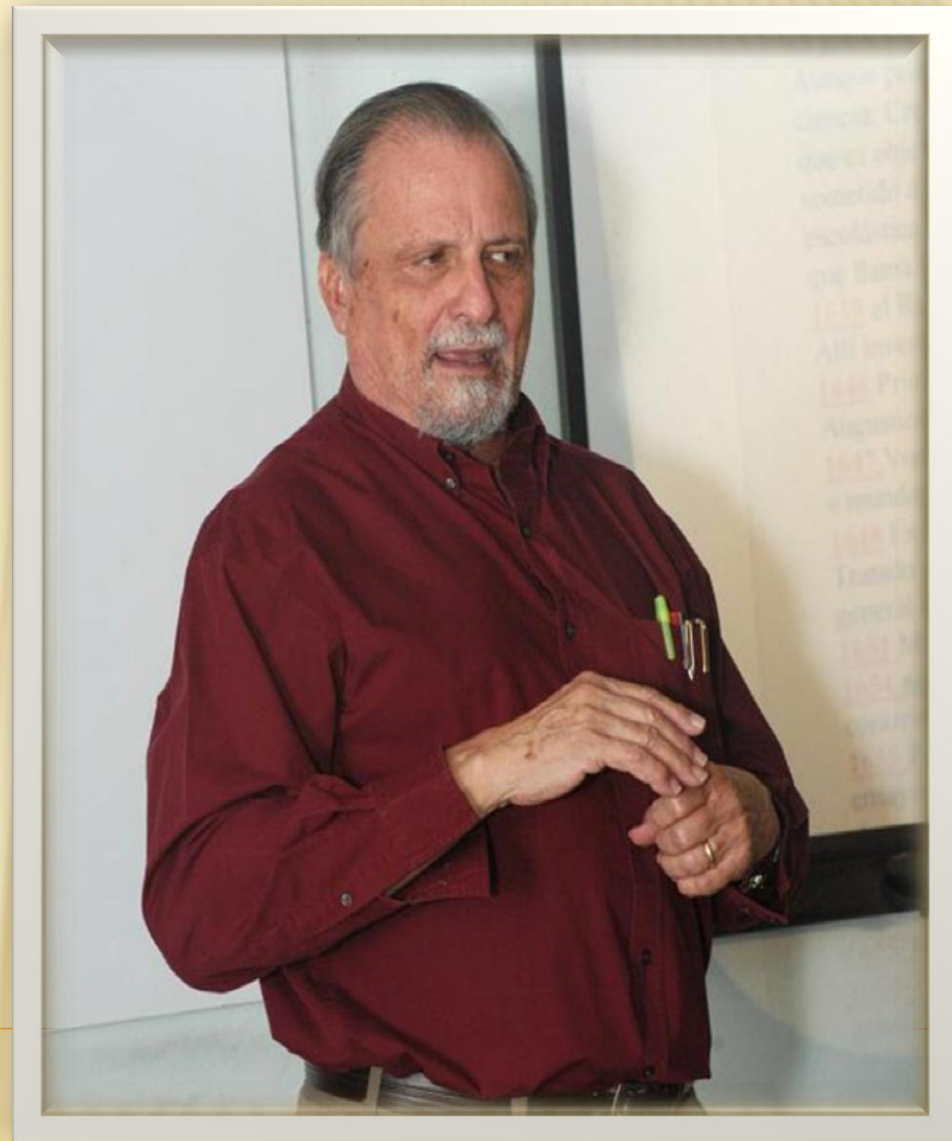


LA BELLEZA:

SU NATURALEZA Y  
SU CONCEPCIÓN  
CAMBIANTE



Dr. José R. Villalón Sorzano

UPR – RP

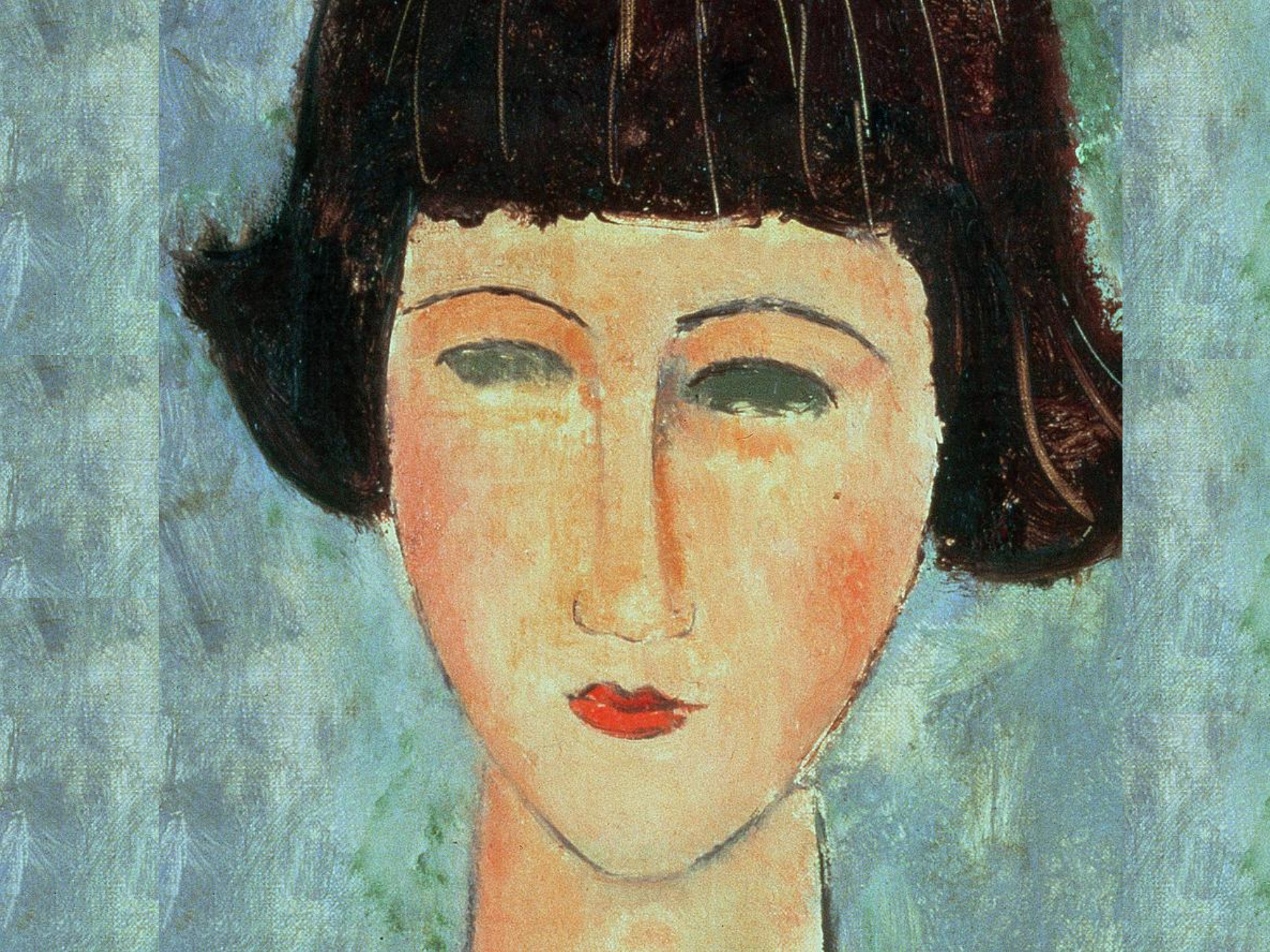
23 de octubre de 2013

Escoge la que te parezca más  
bella de estas tres imágenes

**Primer Ejercicio Sobre  
LA BELLEZA**







# SEGUNDO EJERCICIO

---

- ✘ Una vez seleccionada de manera individual la imagen que consideraste más bella, agrúpate con los que hicieron la misma selección.
- ✘ Escojan en conjunto tres razones para su selección.
- ✘ Un integrante del grupo presente al pleno sus argumentos.





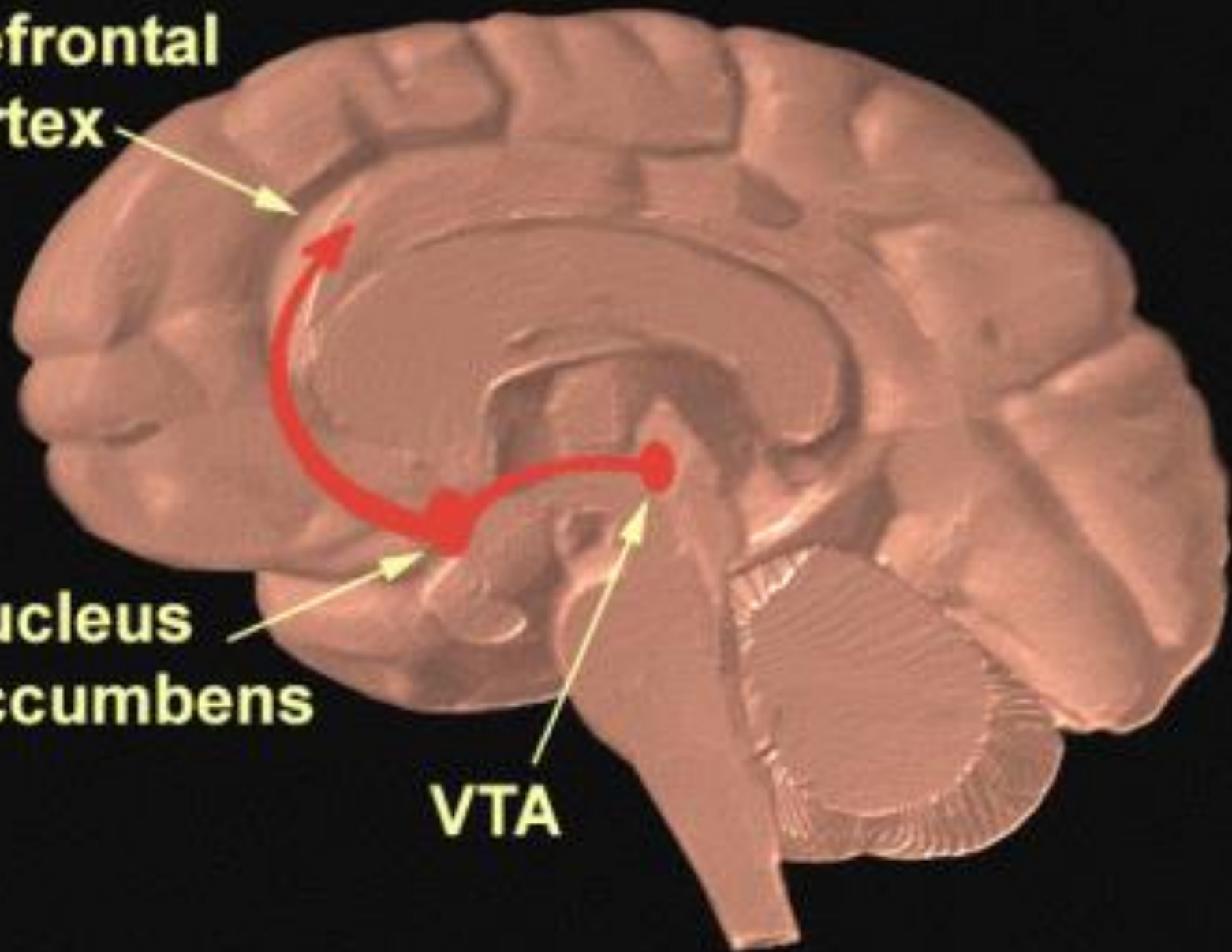




**prefrontal  
cortex**

**nucleus  
accumbens**

**VTA**



# NEUROLOGIA DE LA BELLEZA 1

- ✘ La consciencia de lo bello tiene una base orgánica ligada al placer: cuando un sujeto reporta consciencia de belleza, el núcleo orbito-central o lateral de la corteza prefrontal está más activo. Esta está directamente conectada con el “centro de placer” (dopaminérgico) del nucleus accumbens, el cual a su vez recibe insumos del “ventral tegmental área”.

# NEUROLOGIA DE LA BELLEZA 2

- ✘ El lóbulo prefrontal es la sección del cerebro en donde se basan los fenómenos de “sentido” y “decisión”
- ✘ Pero el objeto percibido que excita a unos no es el mismo que excita a otros . ¿Qué factor decide lo que el individuo considera bello? La filosofía tiene una respuesta...

# NEUROLOGIA DE LA BELLEZA 3

- ✘ Los estímulos sensoriales, gracias a los neurotransmisores producen **cambios** fisiológicos que Damasio llama acciones (no siempre conscientes) cuyo nombre específico es emociones.
- ✘ La emociones son después “sentidas” conscientemente, dando paso a los sentimientos.



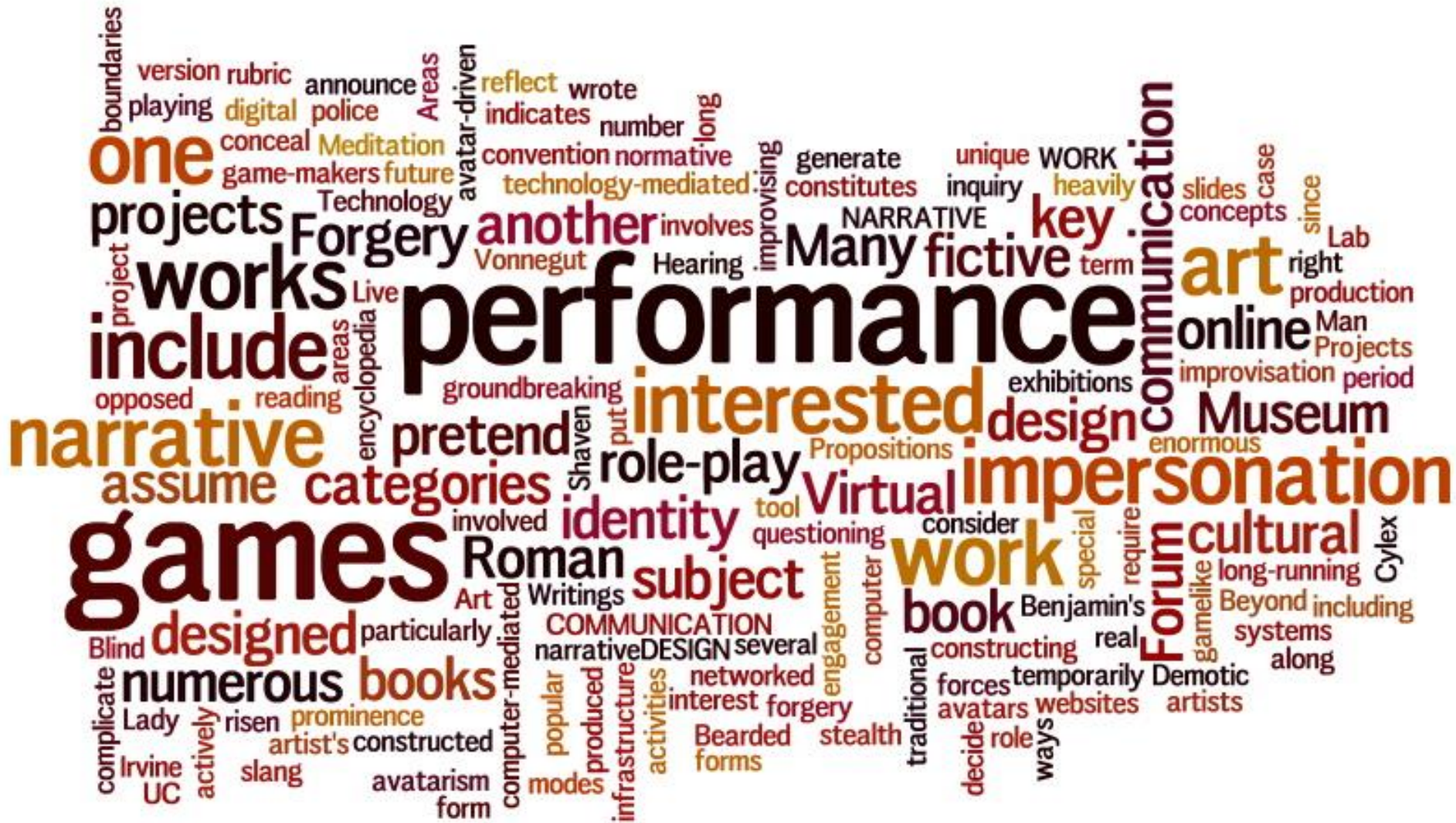
ARS



# ARS

---

- ✘ El arte es la misma acción humana, o también su producto, cuando una u otro alcanzan un nivel de belleza que rebasa la mediocridad.
- ✘ Todo ente, natural o artístico, tiene algún grado de belleza.





# NUBE DE PALABRAS

- ✘ Reunidos en subgrupos diseñen una nube de palabras referentes a la belleza.
- ✘ Para este ejercicio tendrán 7 minutos para completarlo.



Para llegar a una auténtica  
definición de Belleza...

---

---

Todo lo que hay son seres, o fenómenos producidos por seres. La mente humana puede pensar como existente algo que no existe, pero lo que piensa, lo piensa como seres, o como fenómenos producidos por seres.

El concepto de **SER** es pues el concepto más abarcador que hay.

# HISTORIA DEL DESCUBRIMIENTO DE LOS TRASCENDENTALES

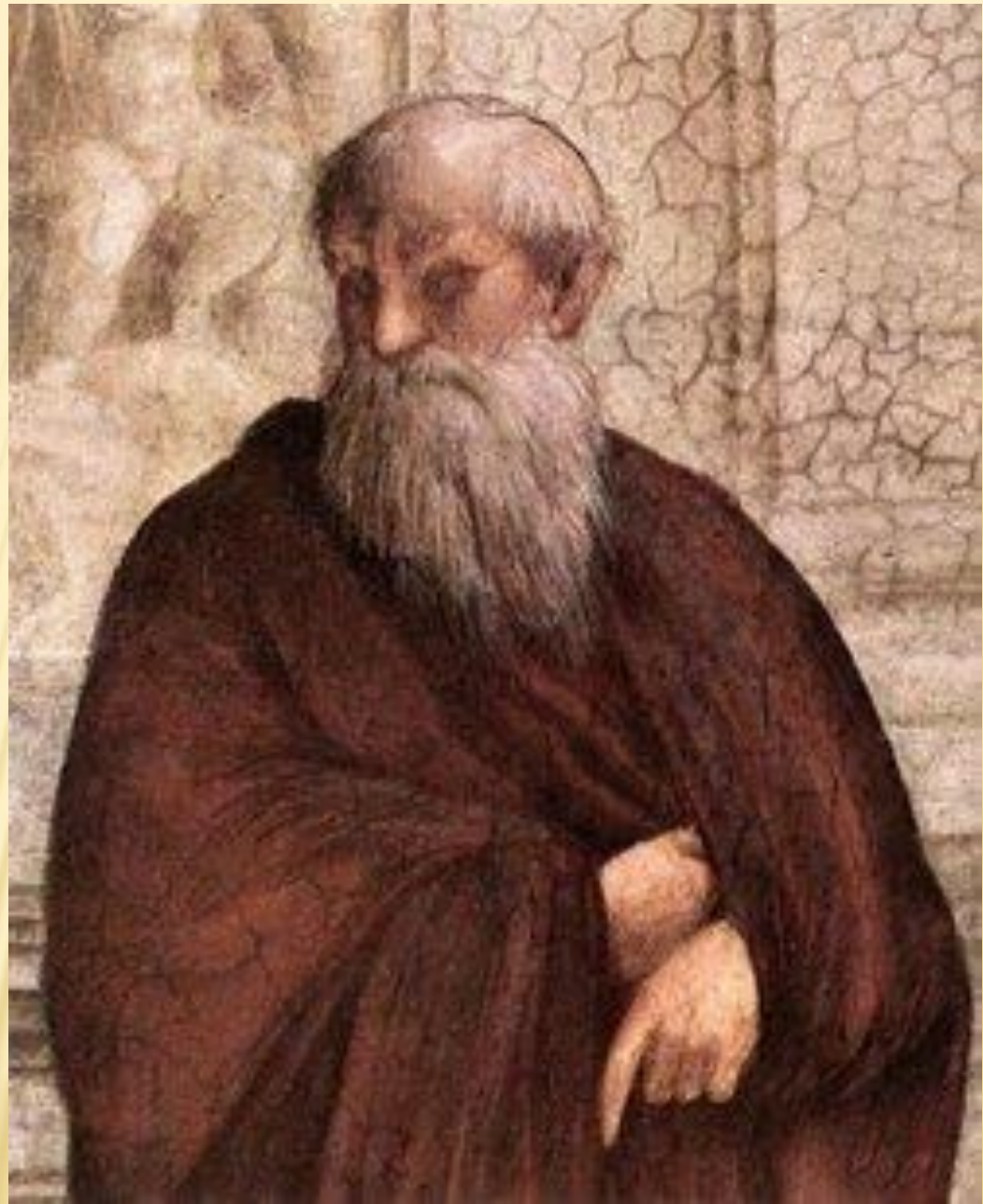
## × Las trinidades

- + Platón: Bien Verdad Belleza
- + Plotino; Uno, Bien, Verdad
- + Sto. Tomas: Uno, Verdad, Bien
- + Buenaventura agrega 4<sup>a</sup> la belleza
- + El septenario

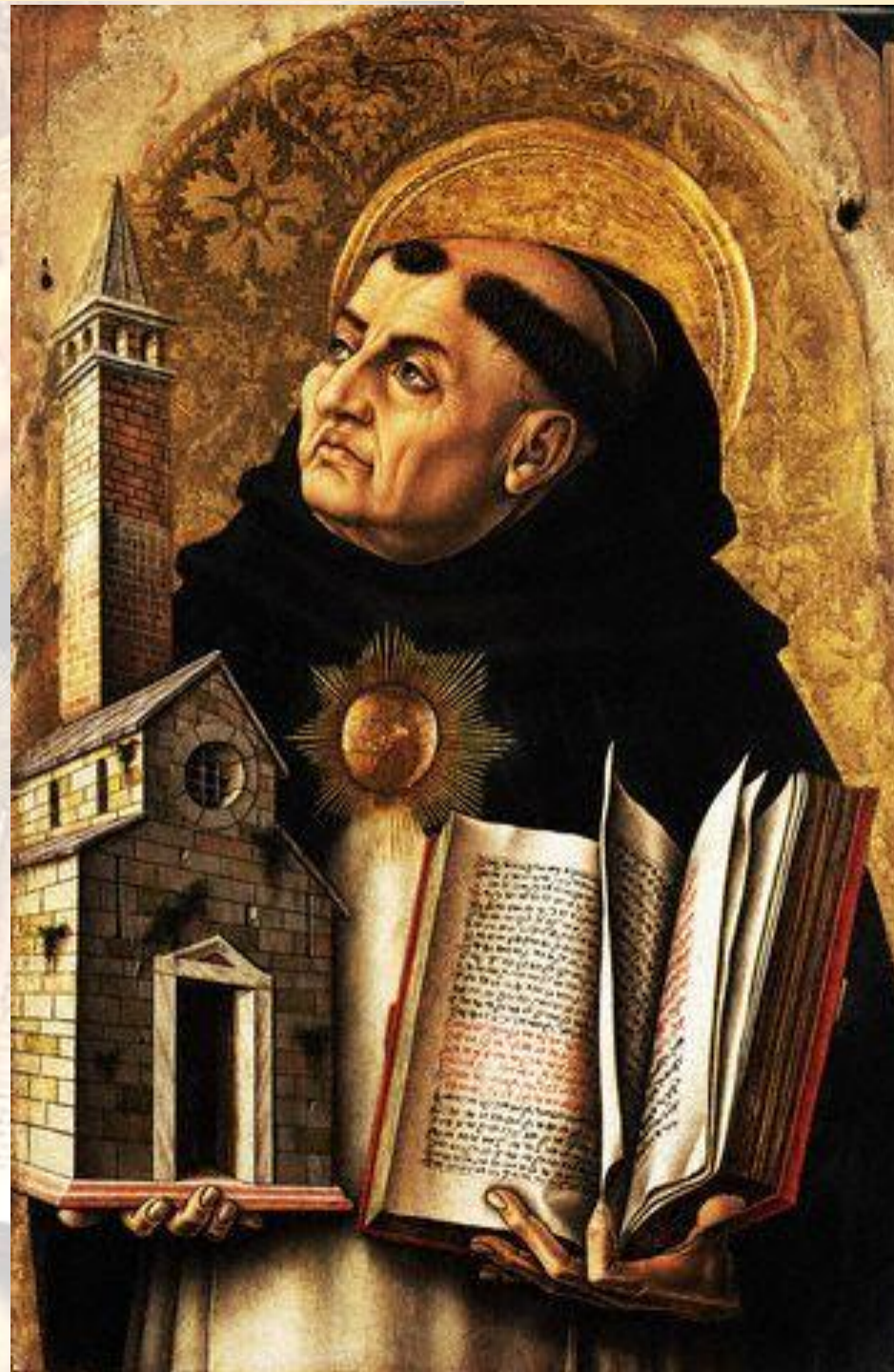
× *"ens, res, unum, aliquid, verum, bonum,,*

×





# Santo Tomás de Aquino



---

**× LA BELLEZA COMO  
TRASCENDENTAL  
REFERIDO AL SER  
BAJO EL ASPECTO DE  
LA EXCELENCIA DE LA  
CONNECTIVIDAD DE  
SUS PARTES**



- ✘ En un cierto sentido, la belleza nunca cambia, pues lo que hace bello un ser o un fenómeno o acción es siempre algún tipo de armonía o conexión entre sus partes o momentos, pero dicha armonía o proporción puede estar cifrada en tan diferentes características o **relaciones**, que los creadores y los contempladores de belleza han podido siempre escoger conjuntos distintos de relaciones para expresar o para detectar dicha armonía o conexión. En la pintura, por ejemplo: color, línea, dimensiones, matices, perspectiva, simetría, tema, sentido, proporciones, material, ubicación, tono emocional, nivel conceptual, clases de estilo, elementos deliberadamente ausentes, sustitución de todos por partes, etc. etc.

# ✘ CUATRO GRANDES IDEAS

destacadas a través de los siglos en la definición de la belleza

(Sigla para recordarlas: **OMEM** )

(ORDEN – MUNDO – EMOCIÓN – MEDIO)

Pero:

el orden necesita irradiar Sn. Agustín

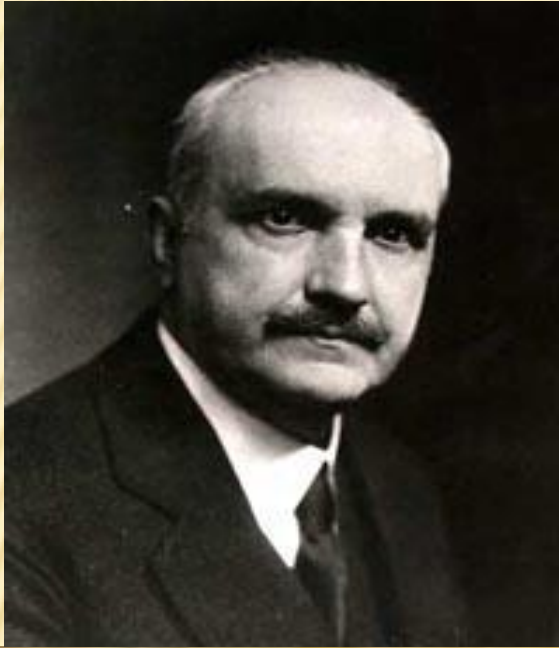
el mundo necesita recrearse (mímesis) Aristóteles

la emoción proviene de intuiciones Croce

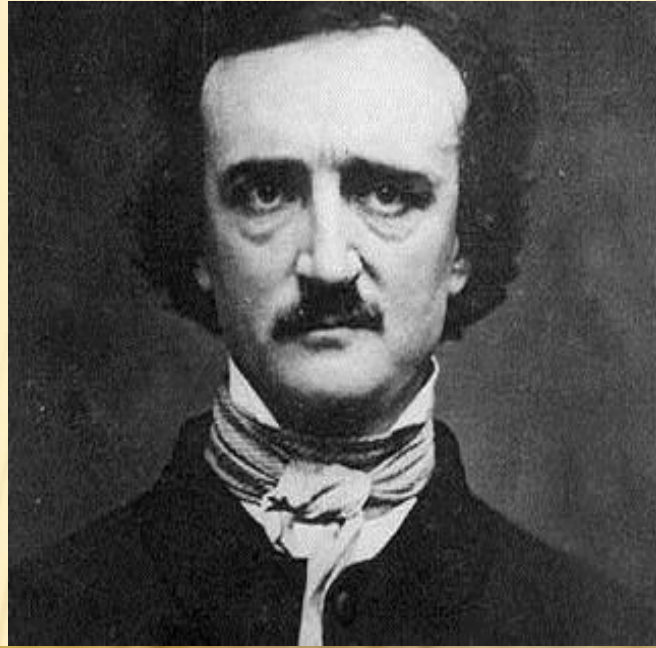
el medio necesita cualidades perceptibles Mc Luhan

- ✘ O sea: toda belleza hace una referencia al Hombre
- ✘ Nota: la intuición estética puede ser no verbal y no argumentativa

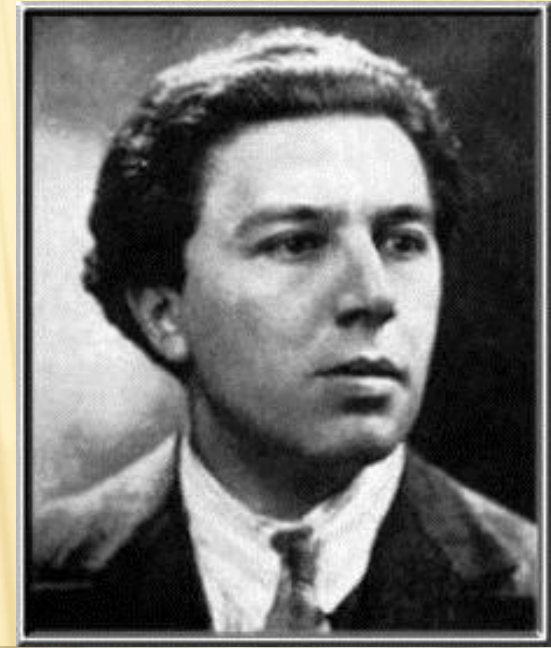
George Santayana



Edgar Allan Poe



André Breton



George Santayana (nació en 1863) We ascribe beauty on the basis of our emotions

Edgar Allan Poe (murió en el '49)"Beauty is an effect, not a quality"

.André Breton...Beauty will be CONVULSIVE or will not be at all."

# DEFINICIONES FAMOSAS

× San Agustín:

“splendor ordinis”

× Diderot: 1713-1784. “*Investigaciones sobre el Origen y la Naturaleza de lo bello*”.1714  
“Lo bello es todo aquello que contiene en sí mismo el poder de evocar el entendimiento de las **relaciones**”.

# DEFINICIONES FAMOSAS

## × Kant: 1724 - 1804

*Crítica del Juicio*.1790 (idea del “gusto”)

- + “La belleza es la magnitud del agrado de la representación de un objeto físico o mental en nuestra imaginación sensible” sensible

## × Hegel 1770 – 1831

*Estética*, 1832

- + La belleza es la armonía de las partes en la Idea

# DEFINICIONES FAMOSAS

---

× [Bosanquet, Bernard](#), (1848 - 1923)

*History of Aesthetic, 1892*

+ Belleza es todo lo que posee expresividad (sea característica, o sea individual) para la percepción sensorial o la imaginación. La expresividad, sea general o sea abstracta, está sujeta a ciertas condiciones especiales en cada medio.  
(mi traducción libre)

# DEFINICIONES FAMOSAS

---

× [Croce, Benedetto](#), (1866 - 1952)

*Estética. 1900*

La belleza es la expresividad de la realidad *sub specie intuitionis*

× [Heidegger](#) (1889 – 1976)

*El Origen de la Obra de Arte 1936*

La belleza es el reflejo en los sentidos de la entidad del Ser.

# MI DEFINICIÓN

---

"La belleza es la realidad misma en cuanto revela  
*(en su totalidad y en cada una de sus unidades)*  
un alto grado de adecuación de sus elementos  
unos con otros"



# NOTAS A MI DEFINICIÓN

- He sustituido la palabra SER por la palabra REALIDAD
- La palabra *adecuación* se refiere a los conjuntos de relaciones
- Los grados de adecuación resultan en la magnitud de belleza
- El SER , la REALIDAD , tiene dimensiones de UNIDAD y MULTIPLICIDAD
- El HOMBRE es parte de la Realidad, el único que capta su belleza y el único que crea belleza

# Relación de cada Trascendental con el SER

TRASCENTENTAL	RELACIÓN	ASPECTO
<i>Ens</i> (ente)	«es el aspecto del <b>SER</b> cuando nos referimos a su»	existencia
<i>Res</i> (cosa)	«es el aspecto del <b>SER</b> cuando nos referimos a su»	esencia
<i>Unum</i> (uno)	«es el aspecto del <b>SER</b> cuando nos referimos a su»	identidad
<i>Aliquid</i> (algo)	« es el aspecto del <b>SER</b> en cuanto <b>que lo distingue de</b> »	la nada
<i>Verum</i> (verdad)	«es el aspecto del <b>SER</b> cuando nos referimos a su»	cognoscibilidad
<i>Bonum</i> (bien)	«es el aspecto del <b>SER</b> cuando nos referimos a su»	valor
<i>Pulchrum</i> (belleza)	«es el aspecto del <b>SER</b> cuando nos referimos a su»	<b>Conectividad</b> de sus elementos constituyentes

# DEFINICIONES DE VARIOS CONCEPTOS

- ✘ EXISTENCIA condición del SER en acto
- ✘ ESENCIA aquello por lo cual el SER es y sin lo cual no sería lo que es
- ✘ IDENTIDAD la igualdad del SER consigo mismo
- ✘ NADA la ausencia de SER
- ✘ COGNOSCIBILIDAD la posibilidad de captación del SER por el intelecto
- ✘ VALOR la consciencia y estima de la necesidad de un SER para otro SER
- ✘ CONECTIVIDAD la necesaria relación de coexistencia de los SERES entre sí